



firstAIR[®]

螺旋式
空氣壓縮機

ABOUT US

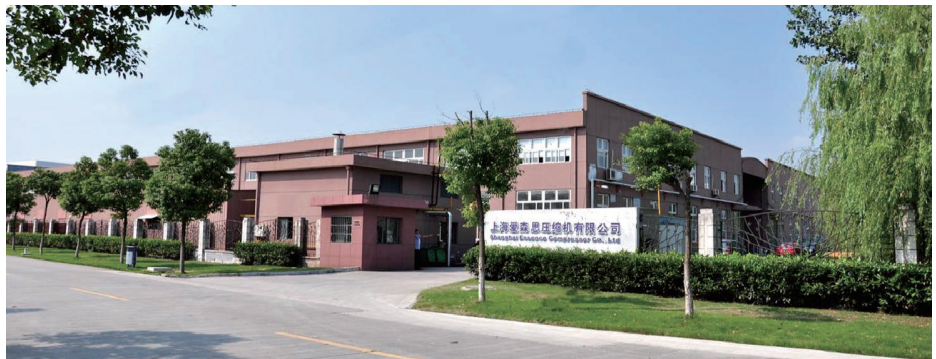
關於我們

Shanghai Essence Compressor, Ltd
Welcome to Essence



愛森思壓縮機有限公司是專業的螺旋式空壓機製造商,專業致力於螺旋式空壓機的研究、開發和製造。愛森思螺旋式空壓機具有獨特的中西合併特色,配有高效的機頭,更緊密的結構設計,和較少的油耗。智能控制模組系統和友善的控制面板,提供了故障自我診斷和簡易的設備操作。

此外,愛森思已經開發、規劃和生產了一系列優於市場平均性能的機器,與機體連接的主要零件如熱控閥、進氣閥和油氣桶,都讓愛森思的產品更可靠與耐用。新的高效率機體、及與機體聯結高效率電動馬達,讓性能與排氣量都可達到高技術水平的要求。





firstAIR[®]

Screw Air Compressors

螺旋式空氣壓縮機

► 卓越品質 *Superior Quality* EU COMP

EU COMP的德國技術,提供良好的轉子線性,讓轉子運轉時的摩擦阻力較低,顯著的降低能耗和振動,而更小的洩漏面積,也大大的提高了排氣效率。

► 智能控制 *Intelligent Control*

友善的人機界面及故障自我診斷,不僅有利於製作維護計劃,也讓您從開始使用的第一天,就開始節約能源

► 電動馬達 *Electrical Motor*

三相高效率馬達,絕緣等級F,是為高負載運轉所專門設計的。

► 高效率冷卻 *High Efficiency Cooling*

強制空氣冷卻的設計和尺寸,可以良好的在環境溫度45°C以下運作。

► 高效率進氣過濾 *In-take Air Filter Heavy Duty Version*

在所有的型號中都有安裝空氣過濾器,透過高效率的過濾元件去除空氣的雜質。

► 進氣調節 *Air Inlet Modulation*

空氣過濾器系統擁有較大的過濾面積,可以有效減小壓降和確保過濾的精度。進氣閥具有高感度,低壓降的設計和防止逆流的功能,能提高吸氣效率。

FAS Fixed Speed Screw Air Compressors

FAS定頻螺旋式空壓機



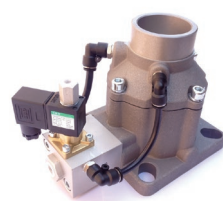
依據 MEPS 能源效率分級為1 級能效



新一代主機

主機(EU-COMP),壓縮氣體回流量更小,轉子型線更優化,整機效率更高。大轉子、低轉速設計,振動更小,噪音更低。

使用壽命更長的SKF高精度軸承與高質量軸封,讓機器更可靠、壽命長、確保無洩漏,軸承壽命達60000小時。



進氣閥組立

進氣閥採用活塞式結構,用活塞上下的動作來控制空、重負荷。停機時活塞可迅速關閉,防止機油噴出。

卸載電磁閥和排氣閥集成於進氣閥一體,結構簡單,無易損件。低進氣壓降設計,帶有旁通閥,更有效降低進氣噪音。



冷卻風扇

採用軸流風扇。具有高風量、高效率、低電流低噪音的特性。



空氣濾清器

為一乾式紙質過濾器,作用為過濾大氣中的雜質。過濾精度為 10μ ,過濾面積大,進氣壓降小。

採用旋風分離方式,粗濾效率 $\geq 80\%$,從而延長油細分離器、油過濾器、軸承、潤滑油等部件壽命。

FAS Model			FAS08A	FAS11A	FAS15A	FAS22A	FAS37A
排氣量	0.7MPa	m ³ /min	1.10	1.75	2.55	3.65	6.70
	0.8MPa	m ³ /min	1.02	1.65	2.40	3.60	6.15
	1.0MPa	m ³ /min	0.95	1.50	2.05	3.40	5.75
	1.25MPa	m ³ /min	0.83	1.40	1.85	3.00	5.05
功率		kW	7.5	11	15	22	37
啟動方式		Type	Y-△				
電壓/頻率		V/Hz	220/380V、60Hz				
傳動方式			皮帶				
噪音		dB(A)	68 ± 3	68 ± 3	70 ± 3	70 ± 3	72 ± 3
空氣出口		in.	G3/4	G3/4	G3/4	G1-1/4	G1-1/2
長度		mm	750	800	800	1000	1150
寬度		mm	780	830	830	880	1000
高度		mm	1375	1460	1460	1350	1410
重量		kg	280	370	400	570	880

備註:

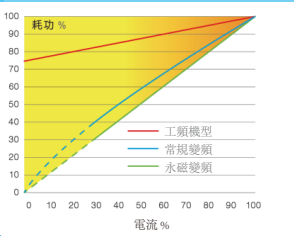
- 機型型號中 “*”代表不同排氣壓力,如0.7/0.8/1.0/1.25MPa分別表示為7/8/10/12 kgf/cm²
- 特殊壓力(0.5MPa>1.25MPa)接受定製。

FASV⁺-MA Magnetic Variable Speed Screw Air Compressors

FASV⁺-MA 高效 永磁變頻螺旋式空壓機

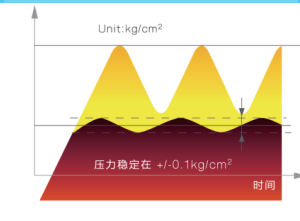
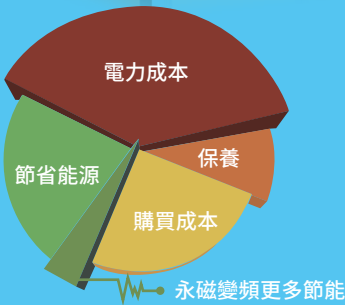


依據 MEPS 能源效率分級為1 級能效



節能控制

FASV⁺-MA系列永磁變頻螺旋式空壓機提供30%-100%線性無段容調控制,以客戶壓縮空氣的負載變化,自動控制功率消耗,做節能控制。可大幅降低運轉成本達40%。



恆壓供氣

變頻控制可以即時反應客戶使用的風量變化,供氣壓力波動穩定在+0.1kg/cm²以下,沒有傳統空壓機空重車壓差值所需1-2kg/cm²的設定,因此可節省7%-14%的運轉電費。



顯而易見的控制系統

節能看得見,空壓機運行參數和狀態直接瀏覽,同時具備各種保護功能。“自動維護管理”設定,使您可以及時了解備品的更換時間。同時顯示故障原因,並存入歷史故障紀錄,保障主機安全可靠的運行。

FASV ⁺ -MA Model			FASV ⁺ 08A-MA	FASV ⁺ 11A-MA	FASV ⁺ 15A-MA	FASV ⁺ 22A-MA	FASV ⁺ 37A-MA
排氣量	0.7MPa	m ³ /min	1.10~0.44	1.75~0.70	2.55~1.02	3.65~1.46	6.70~2.68
	0.8MPa	m ³ /min	1.02~0.41	1.65~0.66	2.40~0.96	3.60~1.44	6.30~2.52
	1.0MPa	m ³ /min	0.95~0.38	1.50~0.60	2.05~0.82	3.40~1.36	5.75~2.30
	1.25MPa	m ³ /min	0.83~0.33	1.40~0.56	1.85~0.74	3.00~1.20	5.05~2.02
功率		kW	7.5	11	15	22	37
啟動方式		Type	永磁變頻啟動				
電壓/頻率		V/Hz	220/380V、60Hz				
傳動方式			直聯式				
噪音		dB(A)	68±3	68±3	70±3	70±3	72±3
空氣出口		in.	G3/4	G3/4	G3/4	G1	G1-1/4
長度		mm	1100	1200	1200	1300	1500
寬度		mm	730	900	900	910	1060
高度		mm	1060	1250	1250	1300	1450
重量		kg	310	385	430	610	950

備註:
1. 機型型號中 “*”代表不同排氣壓力,如0.7/0.8/1.0/1.25MPa分別表示為7/8/10/12 kgf/cm²
2. 特殊壓力(0.5MPa>1.25MPa)接受定製。

firstAIR[®]

螺旋式空氣壓縮機

Dealer/Sales specialist



2023.01